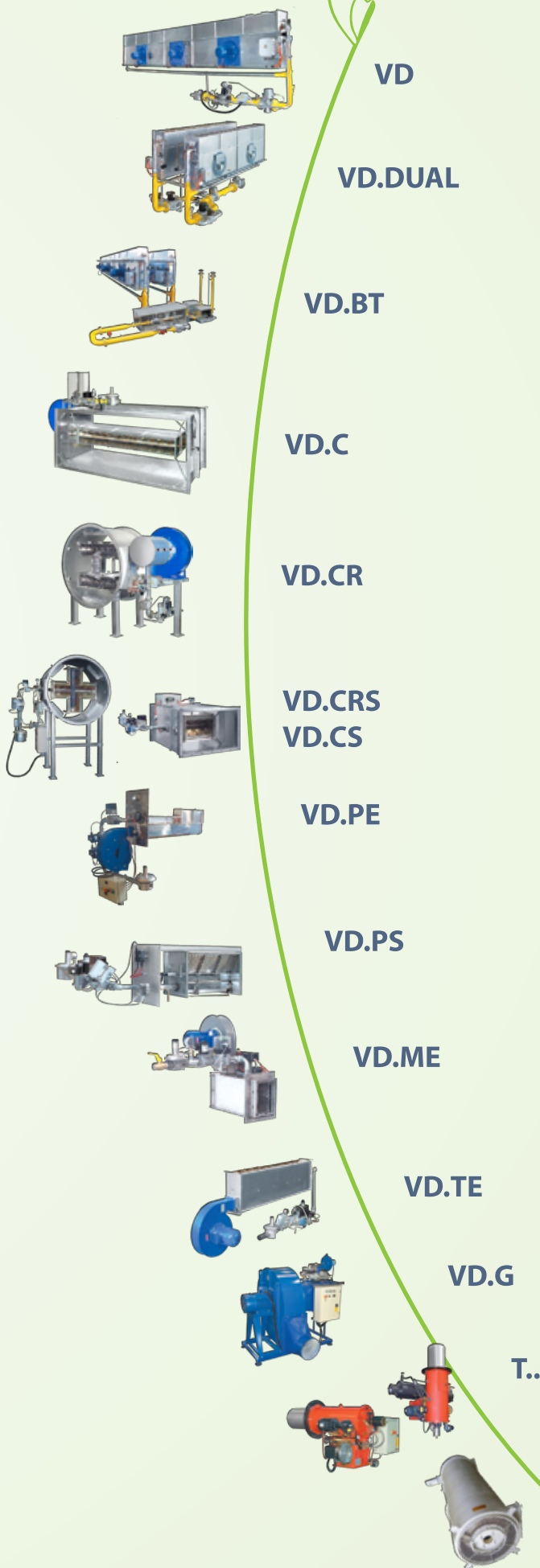


Tectflam

bruciatori e macchine termiche



VD

VD.DUAL

VD.BT

VD.C

VD.CR

VD.CRS
VD.CS

VD.PE

VD.PS

VD.ME

VD.TE

VD.G

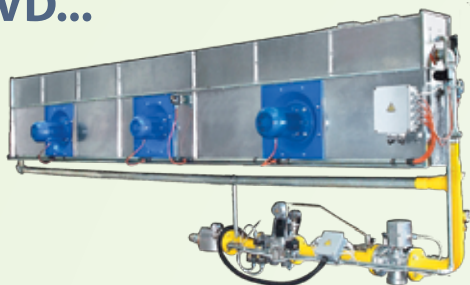
T..

E..

cereals & seeds

I nostri Bruciatori possono utilizzare Gas Metano o GPL ad una pressione alle valvole di 300 mbar; su richiesta si possono fornire Bruciatori in grado di lavorare con Gas a bassa pressione (fino a 20 mbar), con BioGas o con Gas con potere calorifico ancora più basso.

VD...



Bruciatori tradizionali di gas a fiamma diretta per essiccatoi verticali.

Con questa tipologia di combustione l'aria di processo di essiccazione, generata dal ventilatore dell'essiccatoio, l'aria di combustione prodotta dal / dai ventilatori del bruciatore e i prodotti della combustione del gas si miscelano e concorrono al processo di essiccazione del cereale riducendone i consumi energetici.

Potenza termica da: 814 kW a 8.150 kW

VD... DUAL

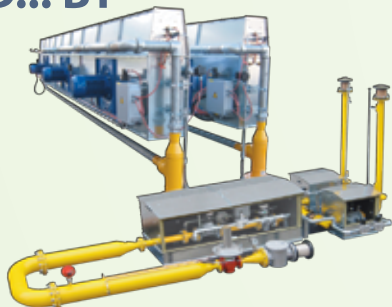


Per essiccatoi verticali.

Grazie alla loro disposizione nel canale di essiccazione forniscono una maggiore potenza, occupano meno spazio ed assicurano una distribuzione più omogenea del calore.

Potenza termica variabile da: 4.884 kW a 16.280 kW

VD... BT



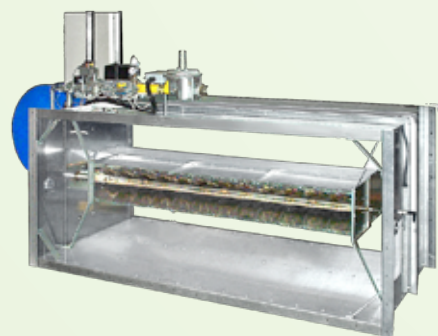
Anche questi adatti per essiccatoi verticali.

Il particolare allestimento ne garantisce il corretto funzionamento fino ad una temperatura di -20°C.

Questo allestimento, fino ad ora realizzato solo per la serie VD..., è realizzabile anche per tutte le altre serie elencate.

Potenza termica da: 814 kW a 16.280 kW

VD.C...



Bruciatori in vena d'aria inseriti entro un tronco di canale in lamiera stampata di acciaio zincato a sezione rettangolare o quadrata secondo le esigenze e le indicazioni del cliente costruttore dell'essiccatoio.

Così come gli altri Bruciatori anche questi hanno il corpo di combustione lineare in acciaio inox per alte temperature che, solo in questa serie, può essere configurato a forma di "H" o di "X". Queste configurazioni, diverse dalla tradizionale in linea, permettono di aumentare la potenza termica a parità di sezione di canale.

Potenza termica da: 175 kW a 4.650 kW

VD.CR...



Stessi Bruciatori della serie precedente ma con canale di sezione circolare.

Potenza termica da: 175 kW a 4.300 kW

VD.CRS... e VD.CS...



Le macchine di queste due serie possono avere la sezione del canale o la configurazione geometrica del corpo di combustione simili ai precedenti; differiscono da questi perché vengono allestiti per utilizzare una parte di aria di processo come aria comburente.

Potenza termica da: 175 kW a 4.300 kW

VD.PE...



Se si volesse aumentare di temperatura un'aria di processo trasportata da un canale in lamiera di acciaio, su di esso, fissato con una apposita piastra, si può collocare uno di questi bruciatori completo di elettroventilatore e quadro elettrico di comando e potenza.

Potenza termica da: 70 kW a 756 kW

VD.PS...



In questi Bruciatori, simili ai precedenti, l'aria comburente viene ricavata dall'aria di processo.

Potenza termica da: 70 kW a 580 kW

VD.ME...

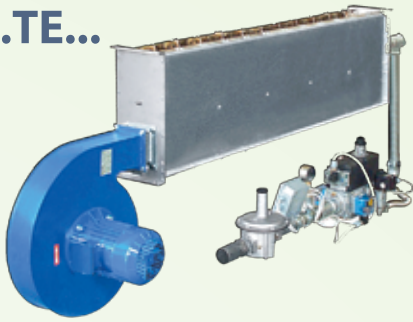


Se nella Serie VD.P il corpo bruciatore viene inserito nel canale dell'aria di essiccazione, in questa Serie tutti i componenti del Bruciatore sono esterni al canale. Nel canale entra solo la fiamma e i prodotti della combustione.

Il Bruciatore viene fissato al canale, in lamiera, con una flangia metallica.

Potenza termica da: 70 kW a 756 kW

VD.TE...



Sono bruciatori per essiccatoi verticali simili alla serie VD. Hanno però la superficie dei pannelli del corpo di combustione più piccola per assicurare una potenza ridotta e comunque ben distribuita in tutta la dimensione del canale dell'essiccatoio. Potenza termica da: 174 kW a 1.750 kW

VD.G...

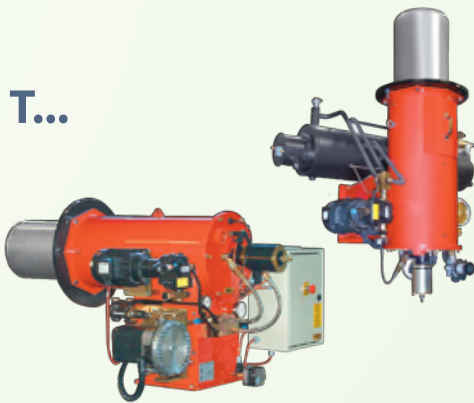


Se il cereale, conservato all'interno di un silos, avesse bisogno di un condizionamento termico per evitare muffe e/o germogli, il bruciatore VD.G può svolgere questo servizio immettendo, nel cereale, il calore necessario; questa operazione viene eseguita anche grazie alla alta prevalenza dell'elettroventilatore fornito a corredo del bruciatore.

Potenza termica da: 70 kW a 756 kW

Nel caso in cui non si potesse disporre di gas metano o GPL, diventa indispensabile utilizzare un combustibile liquido; in questo caso Tecflam Srl è in grado di fornire il generatore di aria calda completo di camera di combustione Serie E... e di apposito bruciatore a testa separata delle Serie T...H, per gasolio, T...ND, per olii combustibili, T...NDE per olii combustibili emulsionati con acqua e tutti quelli a più combustibili abbinabili fra loro, Gas compresi.

T...



Sono bruciatori industriali con la testa di combustione separata dal ventilatore per l'aria comburente, possono funzionare con i più noti combustibili liquidi anche con viscosità fino a 80° E a 50° C e a richiesta, allestiti anche per funzionare con gas metano e/o GPL. Potenza termica da: 1.160 kW a 21.369 kW

E...



Trattasi di Camere di combustione progettate e costruite in acciaio dalla ns. consociata TecnecoForni Srl; le camere sono per fuoco indiretto dove i prodotti della combustione, a differenza delle Serie precedenti, vengono espulsi in atmosfera e non concorrono alla essiccazione del cereale.

Potenza termica da: 580 kW a 6.000 kW

L'ampia gamma di macchine che Tecflam Srl ha allestito in oltre 20 anni di attività, dimostra la flessibilità con cui i suoi Reparti tecnici, produttivi e post-vendita, seguono e rispondono alle richieste che, con sempre maggior frequenza, vengono avanzate da alcuni tra i più importanti costruttori di essiccatoi europei attraverso la nostra rete commerciale.

Negli ultimi anni Tecflam Srl ha riorganizzato tutto il servizio post-vendita, costituendo l'Ufficio Service che si incaricherà di gestire sia la ricambistica, sia il servizio di assistenza e di visitare, supportare e mantenere più stretti contatti con le unità esterne ed estere che ci affiancano.





Tecflam s.r.l.
via Curiel, 3 (Corte Tegge) - 42025 Cavriago Reggio Emilia, Italy
tel. +39 0522 944207 - fax +39 0522 494091
tecflam@tecflam.it - www.tecflam.it



Azienda con Sistema Qualità
Certificato ISO 9001
Nr. certif. 50 100 10767



Belarus Certification
11-1-0389-2012

