

Tecflam

bruciatori e macchine termiche



**VERNICIATURA
TERMO *S*VERNICIATURA
TRATTAMENTO FUMI**

TecnecoForni
ecologia e recupero energetico

Da oltre 20 anni progettiamo e produciamo bruciatori e macchine termiche industriali per il settore della verniciatura.

Consideriamo le nostre macchine dei *vestiti tagliati su misura* sulle specifiche necessità del cliente. Nelle singole realizzazioni, infatti, possiamo personalizzare i diversi allestimenti, nonché le dimensioni e la potenza.

VERNICIATURA

Bruciatori Industriali in Vena d'Aria utilizzati per il riscaldamento dell'aria di processo destinata ai cicli di essiccazione e cottura delle vernici, per il settore industriale e per cabine di carrozzeria.

Questi tipi di bruciatori forniscono svariati vantaggi per le applicazioni di processo, quali minor tempo per il raggiungimento della temperatura di set point, maggiore precisione nel mantenimento della temperatura e quindi un'ottima resa sul prodotto finale.

I bruciatori dimensionati in base alle specifiche del cliente, vengono TUTTI forniti cablati e collaudati; sono composti da corpo ventilatore aria comburente, rampa valvole gas, corpo di combustione, flangia di fissaggio al canale dell'impianto, quadro elettrico e scatole di derivazione per il controllo ed il funzionamento del bruciatore stesso.

bruciatori



VD.P/VD.PE

Se si volesse aumentare la temperatura dell'aria di processo trasportata da un canale in lamiera, si può installare, tramite fissaggio con l'apposita piastra uno di questi bruciatori completo di elettroventilatore e quadro elettrico di comando e potenza.

Potenza termica da 70 kW a 2.400 kW

bruciatori

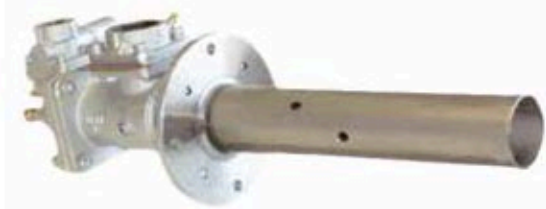


VD.M/VD.ME

Se nella Serie VDP il corpo bruciatore viene inserito nel canale dell'aria di essiccazione, in questa Serie tutti i componenti del Bruciatore sono esterni al canale. Nel canale entra solo la fiamma e i prodotti della combustione. Il Bruciatore viene fissato al canale, in lamiera, con una flangia metallica.

Potenza termica da 70 kW a 2.400 kW

bruciatori



R

Bruciatori ad aria soffiata con testa separata. La loro applicazione tipica è quella dei tubi radianti. Anche in questo caso il ventilatore dell'aria comburente viene dimensionato per ogni contropressione.

Potenza termica da 20 kW a 2.000 kW

bruciatori



VD.M

Bruciatore a fiamma diretta, da installare completamente esterno al canale del generatore (solo la fiamma risulta all'interno del canale). Il bruciatore non risente delle variazioni della portata dell'aria di processo grazie al proprio ventilatore dell'aria comburente.

Potenza termica da 90 kW a 520 kW

bruciatori



VD.PS/VD.PSE

In questi bruciatori, simili ai modelli VD.P / VD.PE, l'aria comburente viene ricavata dall'aria di processo.

Potenza termica da 60 kW a 600 kW

bruciatori



VD.C/VD.CE

Bruciatori in vena d'aria completi di un tronco di canale in lamiera stampata con sezione (rettangolare o quadrata) secondo le esigenze del Cliente. Così come gli altri bruciatori, anche questi hanno il corpo di combustione lineare in acciaio inox per alte temperature che, solo in questa serie, può essere configurato a forma di "H" o di "X". Queste configurazioni, diverse dalla tradizionale in linea, permettono di aumentare la potenza termica a parità di sezione di canale.

Potenza termica da 70 kW a 2.400 kW

bruciatori



VD.CS/VD.CSE

In questi bruciatori, simili ai precedenti, l'aria comburente viene ricavata dall'aria di processo.

Potenza termica da 60 kW a 600 kW

TERMO VERNICIATURA

Forni per sverniciatura termica in grado di eliminare, tramite combustione pirolitica controllata, la vernice da ganci, bilancelle e da tutti quegli elementi metallici che necessitano di essere puliti ciclicamente nel processo di verniciatura.



Stripper standard: i forni sono equipaggiati con camera di postcombustione dimensionata nel rispetto delle vigenti normative per le emissioni in atmosfera. Il gruppo di combustione in camera di trattamento è costituito da un bruciatore industriale. La struttura della camera di trattamento è modulare, realizzata con elementi di lamiera bullonati, verniciati a polvere.



Stripper con autorecupero: rispetto ai forni Stripper convenzionali sono equipaggiati con un dispositivo brevettato di autorecupero di calore che consente una riduzione del consumo di combustibile fino al 40 % del totale. Il dispositivo si basa sull'impiego in camera di postcombustione di un bruciatore modulante, con testa in refrattario, alimentato con aria calda ottenuta recuperando calore dai fumi del camino.

TRATTAMENTO FUMI

Realizziamo postcombustori termici atti ad eliminare le sostanze organiche volatili (S.O.V.) generate nei cicli di essiccazione/cottura delle vernici. Per entrambe le tipologie c'è la possibilità di recuperare calore, per produrre aria calda, inserendo a valle del preriscaldatore, uno scambiatore di calore.



Postcombustori termici: l'aria di processo contenente s.o.v. viene portata alla temperatura di 750-850°C, con un tempo di permanenza adeguato (1-2 secondi) e con la presenza di ossigeno (almeno il 6%); si ottiene, a seguito della loro combustione, l'eliminazione dal fluido da depurare degli inquinanti. L'apporto termico è ottenuto con bruciatori a gas metano, GPL o gasolio, a funzionamento mono, bistadio o modulante. Può essere previsto un sistema di adduzione aria esterna nel caso di trattamento di fumi o fluidi poveri di ossigeno.



Postcombustori termici recuperativi: in questi particolari postcombustori, l'aria viene dapprima preriscaldata fino a raggiungere una temperatura di circa 350°C e successivamente immessa in camera di postcombustione passando attraverso un bruciatore speciale che utilizza l'aria stessa come comburente per il combustibile (metano o GPL). La temperatura in camera di postcombustione è termoregalata tra 750°C e 850°C; il tempo di permanenza può variare da 1 a 2 secondi.

Portate aria da trattare: comprese tra 500mc/h e 6.000 mc/h.
Concentrazioni di solvente: a seconda del tipo fino a 10 g/mc.



SERVICE

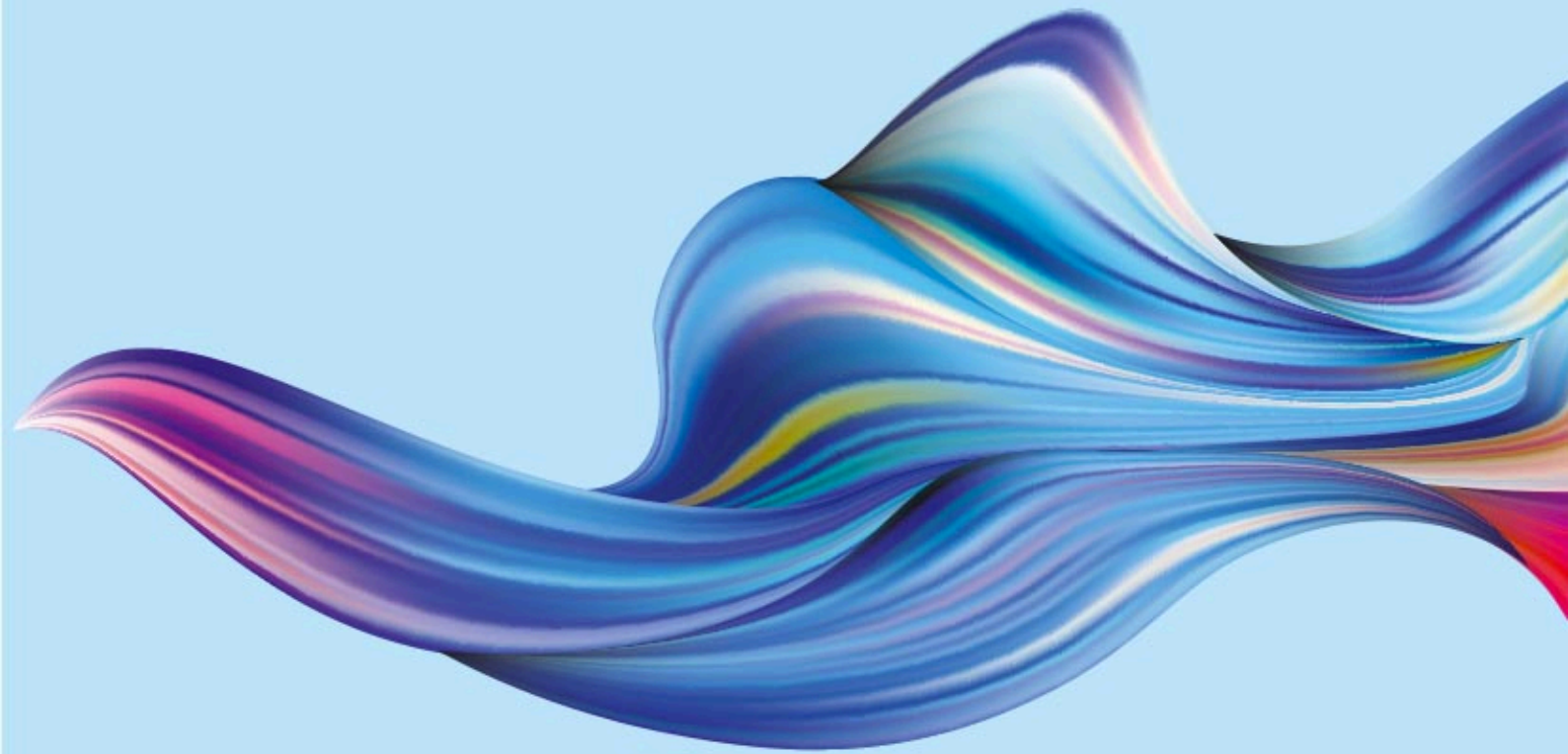


Il bruciatore è il cuore pulsante dell'impianto, è necessario un post-vendita capillare e reattivo per evitare prolungati fermi.

Tecflam è in continua fase d'espansione, sia in Italia che in Europa per dare questo fondamentale servizio agli utilizzatori finali.

Oltre al nostro servizio di assistenza tecnica pronto ad intervenire direttamente dalla sede, garantito dalla nostra consociata Tecneco, ad oggi siamo arrivati ad avere un buon numero di centri di assistenza in Europa:





Tecflam

Tecflam s.r.l.

via Curiel, 3 (Corte Tegge) - 42025 Cavriago Reggio Emilia, Italy

tel. +39 0522 944207 - fax +39 0522 494091

tecflam@tecflam.it - www.tecflam.it



Azienda con Sistema Qualità
Certificato ISO 9001
Nr. certif. 50 100 10767

EAC



TecnecoForni

ecologia e recupero energetico

marchio di Tecflam s.r.l.

www.tecnecoforni.it